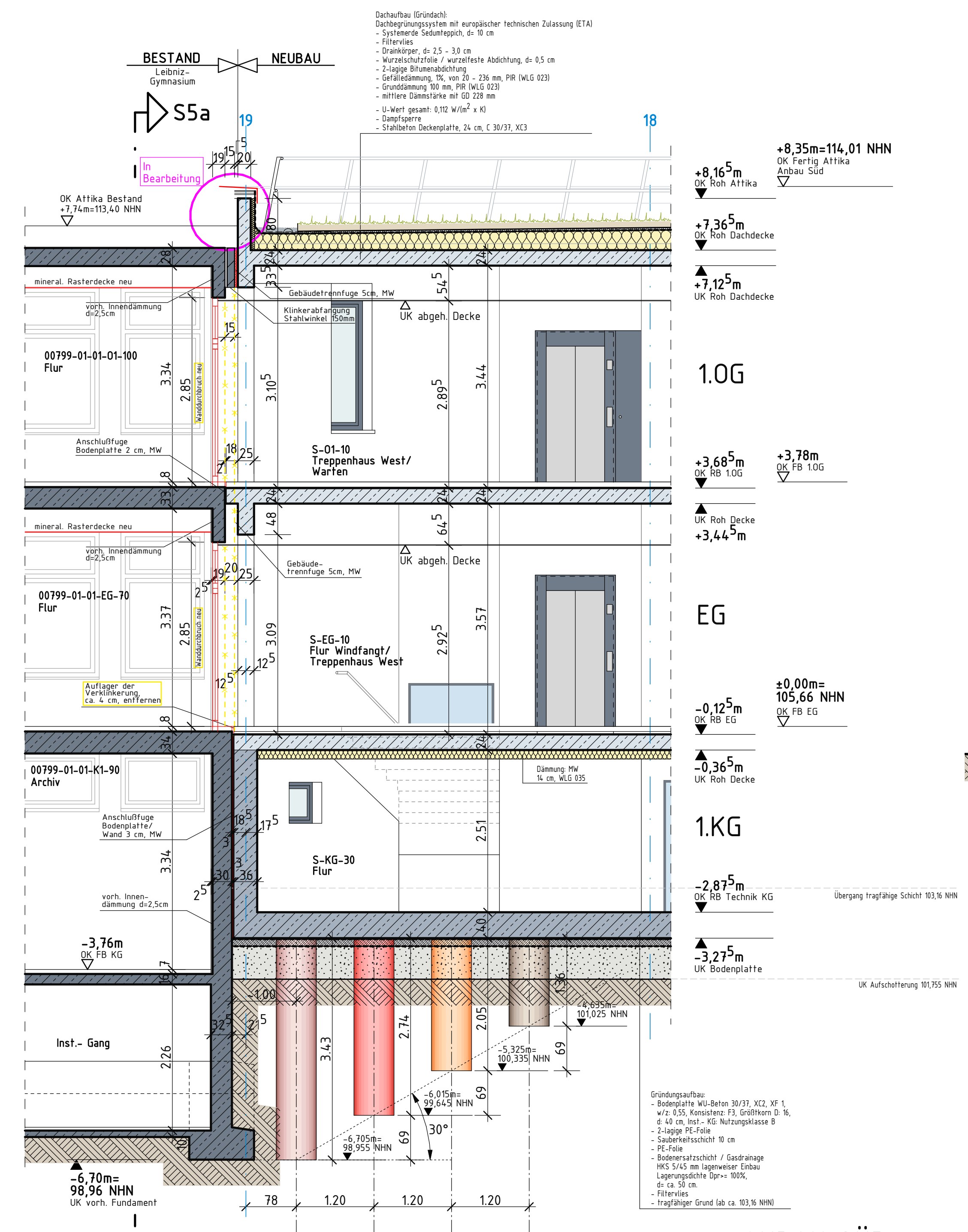
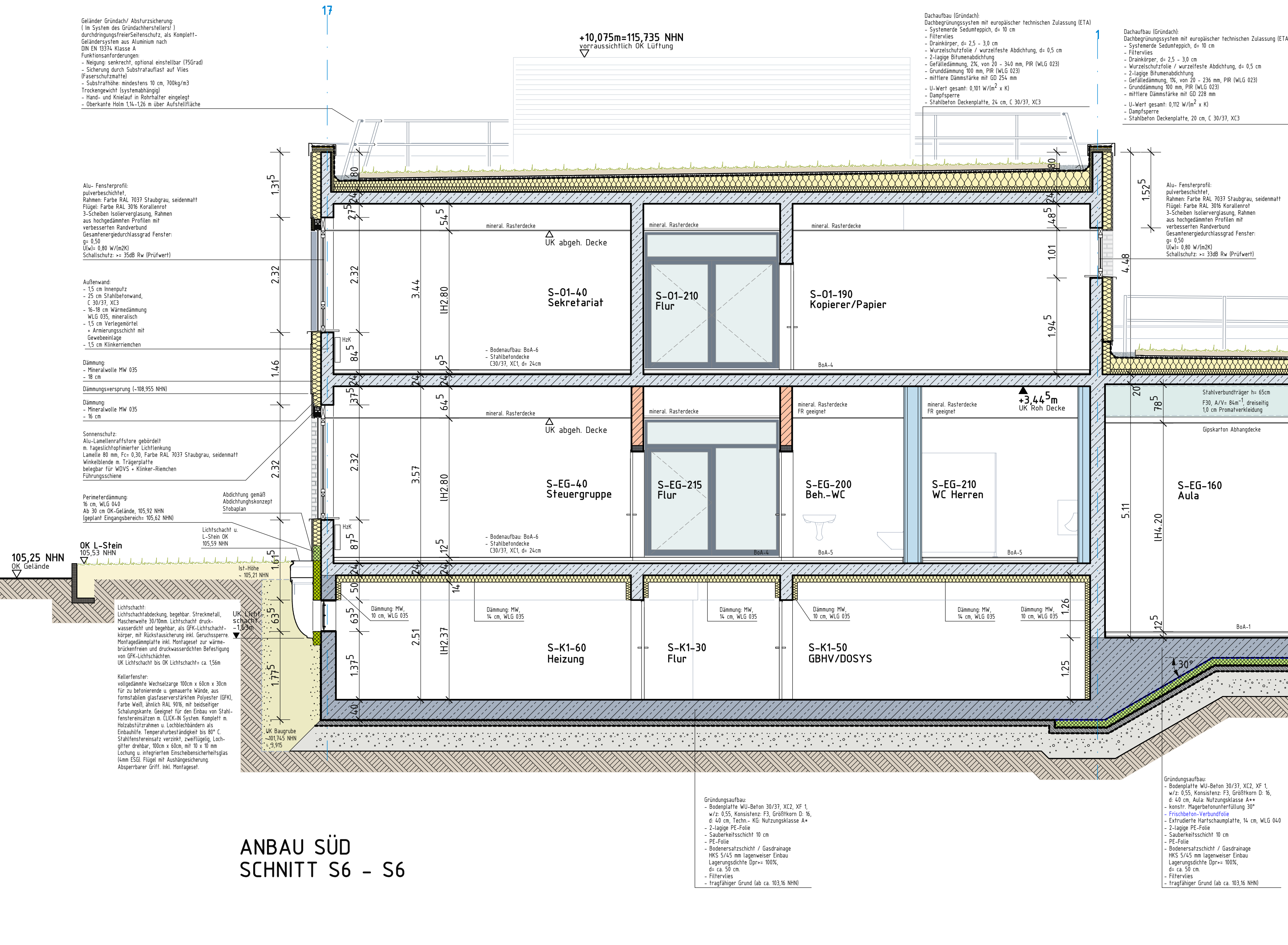


LEIBNIZ-GYMNASIUM
QUERSCHNITT S5a - S5a



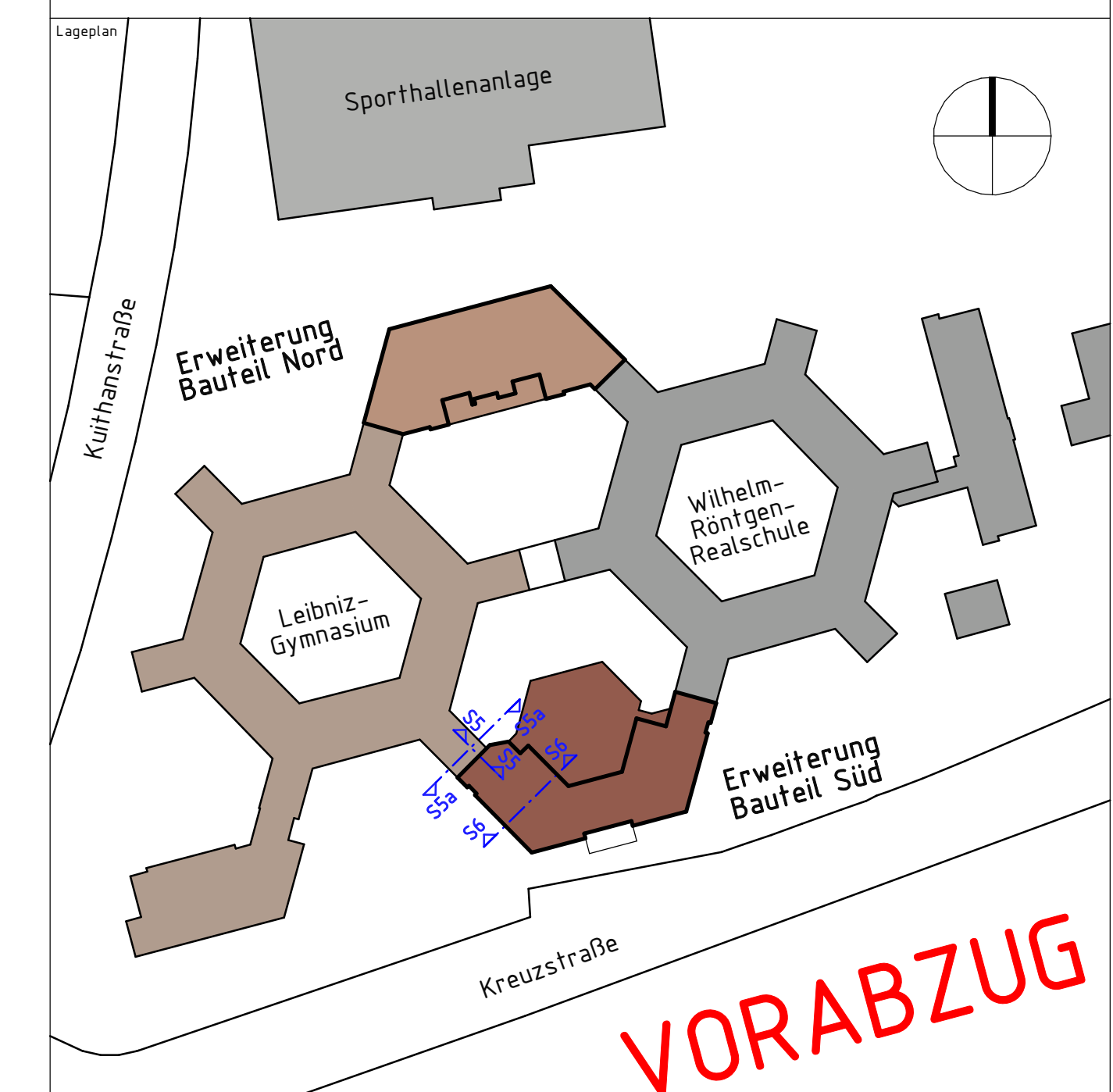
ANBAU SÜD
SCHNITT S5 - S5



ANBAU SÜD
SCHNITT S6 - S6

Legende	
	Mauerwerk KS-P 20-2.0-115/240/DM
	Stahlbeton
	Stahlbeton (WU-Beton)
	unbewehrter Beton
	Betonfertigteil
	Trockenbauwand, Gipskarton GK
	Dämmung
	Perimeterdämmung
	Erdreich
	Sperrschicht
	neues Bauteil (im Bestand)
	vorhandenes Bauteil (im Bestand)
	Abbruch (im Bestand)
	Bauart Brandwand (F90-A-M)
	Bauart Brandwand (F90-A-M)
	Wand feuerbeständig (von innen)
	Dach feuerbeständig (von innen)
	Wand feuerhemmend
	Dach feuerhemmend (von innen)
	T30 selbstschließend, gem. DIN 4102 T5 und DIN 18082
	T30 selbstschließend, gem. DIN 4102 T5 und DIN 18082
	RS 50 selbstschließend, rauchdicht, gem. DIN 18095 T1
	NA 2 dichtungsfähige Tür, 2. Rettungsweg über Fenster, mind. 0,90m x 1,20m, Brüstung max. 120cm
	SV Sichtverbindung
	Feuerlöscher
	Hausalarm
	Bedienteile Rauchabzug
	Rettungsweg
Höhenbezug: EG = ±0,00 OKFB = 105,66m NNN	

Achsen	
a	03/01/24
index	Datum
Achtung, alle Maße sind eigenverantwortlich zu prüfen, Unstimmigkeiten der Planung sind der Bauleitung bekanntzugeben.	
Vor betonierte der Geschosdecken im Anschlussbereich zum Bestand sind die Bestandsdicken zu prüfen!	



Ausführungsplanung	
Stadt Dortmund - Stadt: Immobilienwirtschaft	
Königswall 14	
44137 Dortmund	
+49 (0)231 50-0	
+49 (0)231 50-24838	
lehmman@stadt.dortmund.de	
Ordnungsnummer	
Leibniz - Gymnasium	
Kreuzstr. 163 44 137 Dortmund	
Erweiterung	
Bauteil Süd, Schnitt S5a-S5a, S5-S5 und S6-S6	
Planung	
M. Bors	
Bearbeitung	
S. Biniek, D. Krug	
Abteilung	
65/2-4	
Blattgröße	
1570 x 710mm	
Datum	
26.06.2024	
Hochmaß	
1:50	
Zeich.-Nr.	
AR_5_SN_S_160_a	